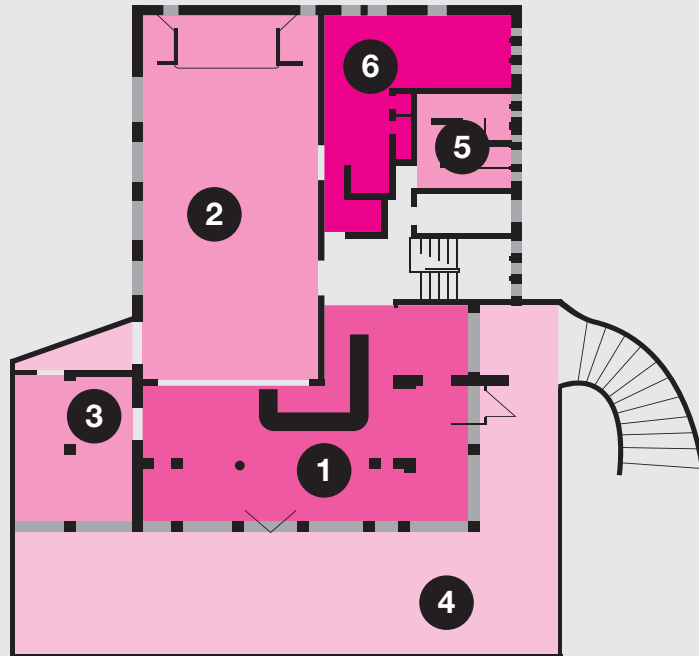


GRUNDRISS / LAGEPLAN

- 1 Restaurant/Café
- 2 Saal
- 3 Wintergarten
- 4 Terrasse
- 5 WC
- 6 Küche/Personal



Ob Sie viele Gäste oder einen kleinen Kreis von Teilnehmern erwarten, ob Sie lieber für sich in kleiner Runde bleiben möchten oder eine große Feierlichkeit mit Dinner und Tanz planen – Ihren Möglichkeiten sind keine Grenzen gesetzt.

Das flexible, komplett auf einer Ebene angelegte Raumkonzept richtet sich ganz nach Ihren Wünschen. Auch in Sachen technischer und multimedialer Unterstützung verfügen wir über eine moderne und erweiterbare Ausstattung.

Nutzfläche und Bestuhlung

Restaurant	169 m ² Nutzfläche Bestuhlung für 136-250 Personen (je nach Variante)
Jugendstilsaal	175 m ² Nutzfläche Bestuhlung für 100-250 Personen (je nach Variante)
Wintergarten	55 m ² Nutzfläche Bestuhlung für 40-54 Personen (je nach Variante)
Terrasse	204 m ² Nutzfläche Bestuhlung für 200-300 Personen (je nach Variante)

Durch das Verbinden von Jugendstilsaal, Restaurant und Terrasse haben Sie Platz für bis zu 500 Personen!

Die Terrasse kann dabei auch mit einem Zelt ausgestattet werden.

bootshaus

KUL Gastro GmbH

Hans-Reschke-Ufer 3
68165 Mannheim

Tel: 0621-3247767

Fax: 0621-3247529

Mail: info@bootshaus.net

Web: www.bootshaus.net